

KRATY DO MONTAŻU W RAMIE > 414

Krata do montażu w ramie, wersja standard



Materiał

- Wykonana z wytłoczonego aluminium Al Mg Si 0,5 (według normy EN 12020-2)
- Epoksydowana: kolor srebrny (E6/EV1) - brąz (E6/C34) (20 mikronów)
- Malowana proszkowo wg palety RAL (60-80 mikronów)
- Siatka przeciw owadom-stal nierdzewna 304 2,3 x 2,3 mm (6 x 6 mm na zapytanie).

Opcja

- Rynienka odprowadzająca wodę

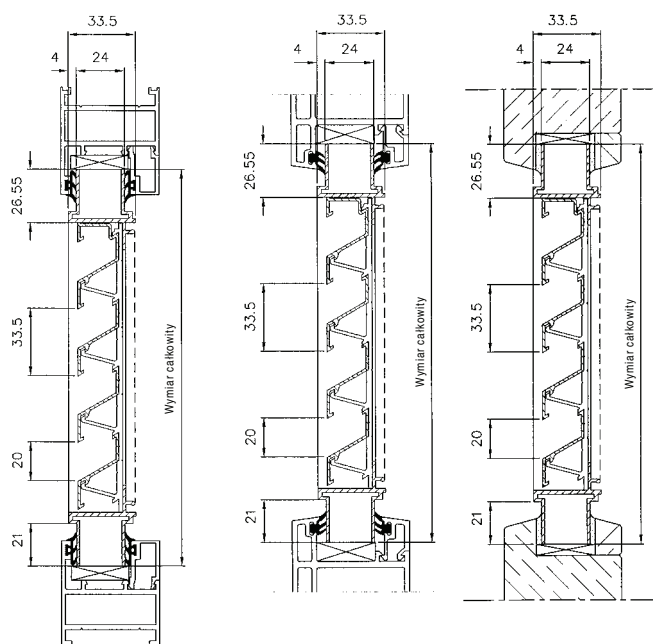
Mocowanie

- Montaż jak w przypadku pakietu szybowego. Zalecane użycie klocków montażowych.

Wymiary

- Grubość: 24, 28 lub 32 mm
- Wymiar minimalny: 130 x 130 mm
- Przy zamówieniu wymagane podanie wymiaru otworu do zabudowy (szer. x wys.) w mm

Przekrój



Informacje techniczne

PRZEPLYW	414 (EN 13030)
Faktor-K/Współczynnik oporu (dopływ)	25,77
Faktor-K/Współczynnik oporu (wypływ)	25,77
C _e -Współczynnik	0,197
C _a -Współczynnik	0,197
DANE TECHNICZNE	
Przekrój optyczny	59 %
Przekrój fizyczny	43 %